



# KOSGEB ENERJİ VERİMLİLİĞİ DESTEK

## SÜRECİ





## KOBİ'LERE "YEŞİL" DESTEK

Sanayinin en önemli gündem maddesi olan yeşil dönüşüm konusunda KOBİ statüsündeki işletmeler için, KOSGEB önemli bir destek programı oluşturmuştur.

KOBİ'lerin sürdürülebilir, kaynak-etkin ve verimli bir dönüşümü sağlaması amacıyla KOBİ Enerji Verimliliği Desteği devreye girmiştir.

Etüt çalışmaları ve beraberinde proje uygulamaları için KOBİ'ler belirli oranlarda destek alabilecektir.

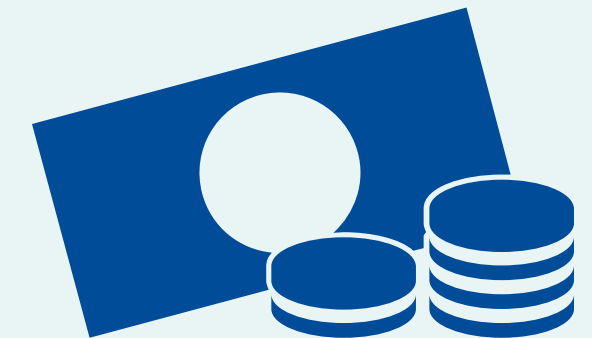




## DESTEK ORANLARI

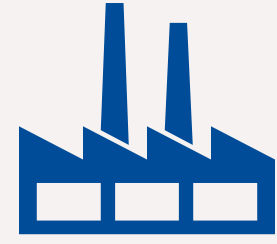
Ton Eşdeğer Petrol (TEP) Değerleri	Destek Üst Limitleri (TL)	
	Motor Etüt Giderleri	Motor Değişim Giderleri
10 - 49 TEP/yıl	₺1.500	₺60.000
50 - 99 TEP/yıl	₺2.500	₺100.000
Destek Oranı	100%	75%

Ton Eşdeğer Petrol (TEP) Değerleri	Destek Üst Limitleri (TL)	
	Enerji Etüt Giderleri	Verimlilik Artırıcı Proje Giderleri
100 - 500 TEP/yıl	₺30.000	₺400.000
Destek Oranı	75%	40%





# ENERJİ ETÜDÜ SÜRECİ



01

Etüt Planlama  
Toplantısı



02

Saha Keşfi



03

Saha  
Hazırlıklarının  
Tamamlanması



04

Saha Çalışmaları



05

Ölçüm  
İnceleme Veri  
Alma



06

Analiz



11

Uygulama



10

Enerji Verimliliği  
Destekleri



09

Enerji Verimliliği  
Eylem Planı



08

Ultra-private on  
internet



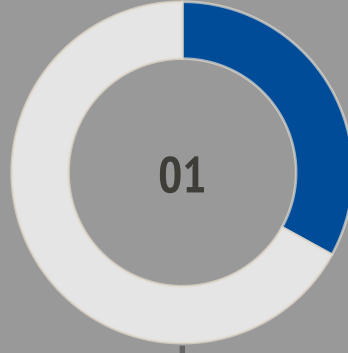
07

Projelendirme  
Fizibilite

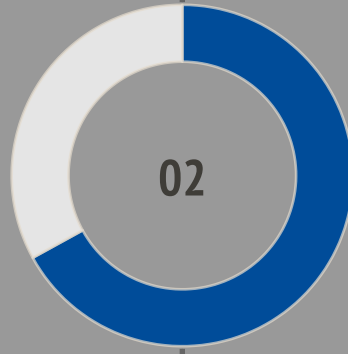
SEKTÖR	POTANSİYEL TASARRUF ORANI
GIDA	%13-%27
TEKSTİL	%14-%26
KAĞIT	%21-%32
KİMYASAL	%18-%32
PLASTİK	%18-%30
CAM,ÇİMENTO	%26-%40
DEMİR ÇELİK	%28-%44
MAKİNA YAPIM	%10-%22
KERESTE,AĞAÇ	%11-%24
SERAMİK	%22-%38



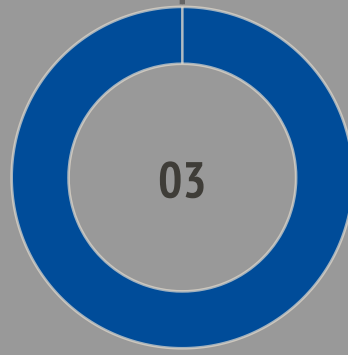
# BAŞVURU AŞAMASI



Destek programından yararlanılabilmesi için İşletmenin; Türk Ticaret Kanununda tanımlı gerçek veya tüzel kişi statüsünde olması ve KBS’de kayıtlı ve aktif durumda olması gerekir. KBS’ye (Kobi Bilgi Sistemi) kayıt, KOSGEB Veri Tabanına Kayıt Sürecine İlişkin Usul ve Esaslar çerçevesinde gerçekleştirilir.



Destek programına başvuru Yeşil Dönüşüm Destek Programı Başvuru Formu ile KBS üzerinden yapılır.



Destek programına yapılan başvurular mevzuata uygunluk ve şekil yönünden en geç 15 (on beş) gün içerisinde KBS üzerinden kontrol edilir. Kontrol sonucu eksik ve/veya hata tespit edilen başvurular KBS üzerinden düzeltmeye açılır. İşletmeye gerekli düzeltmeleri yapması için KBS üzerinden bilgi verilir.



# DESTEK ÖDEMESİ

- Destek programı kapsamındaki desteklere ilişkin mal/hizmet alımının işletme tarafından gerçekleştirilmesini müteakip Yeşil Dönüşüm Destek Programı Ödeme Talep Formu KBS üzerinden doldurulur ve eki ödeme belgeleri yüklenerek ödeme talep edilir.
- Destek ödeme talebi en geç destek programının tamamlanma tarihinden 4 (dört) ay sonrasına kadar yapılmalıdır.
- Destek ödemeleri, KOSGEB Ön Mali Kontrol İşlemleri Yönergesinde belirtilen ödeme belgeleri ile birlikte Ödeme Emri Belgesinin eki olarak, ön mali kontrole tabi tutulanlar Strateji Geliştirme Dairesi Başkanlığı İç Kontrol Müdürlüğüne, tabi tutulmayanlar ise ilgili muhasebe müdürlüklerine gönderilir. İlgili muhasebe müdürlüğü tarafından işletmenin banka hesabına destek ödemesi aktarılır.